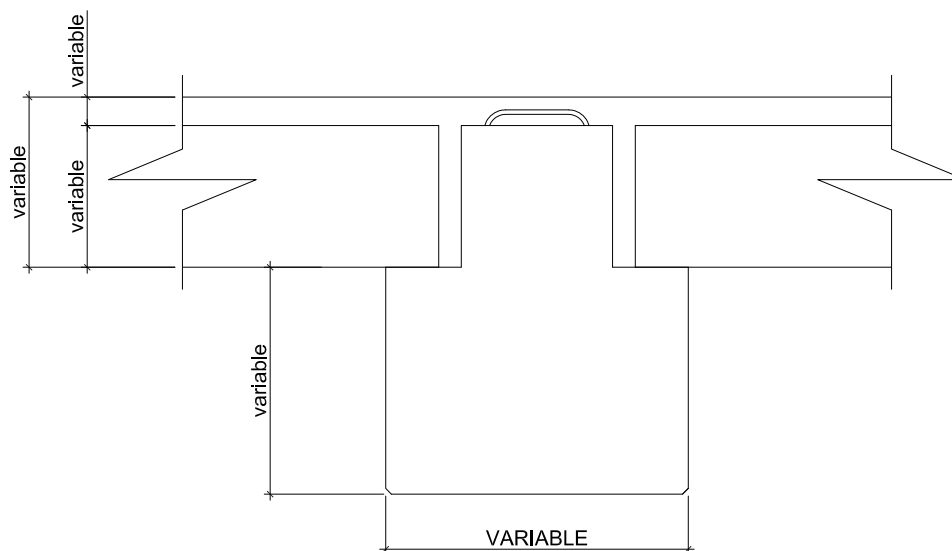


JACENAS T INVERTIDA PARA FORJADO



CARACTERÍSTICAS DE LOS MATERIALES

| HORMIGÓN | | | | | | | |
|------------|---------------|------------------------------------|----------------------------------|---|-------------------|---------------------|--|
| MATERIALES | CONTROL | | CARACTERÍSTICAS | | | | |
| | NIVEL CONTROL | COEFI. PONDE. | TIPO | CONSISTENCIA | TAMAÑO MÁX. ÁRIDO | EXPOSICIÓN AMBIENTE | |
| JÁCENAS | ESTADÍSTICO | $\gamma_c=1.50$ | HP-40 HA-40 | AUTOCOMPACTABLE | 10mm | I / IIa | |
| ACCIONES | NORMAL | $\gamma_G=1.35$ $\gamma_Q=1.50$ | ADAPTADO A LA INSTRUCCIÓN EHE-08 | | | | |
| ACERO | | | | | | | |
| MATERIALES | CONTROL | | CARACTERÍSTICAS | | | | |
| | NIVEL CONTROL | COEFI. PONDE. | TIPO | | | | |
| JÁCENAS | NORMAL | $\gamma_s=1.15$ | B 500 S | RESISTENCIA ÚLTIMA A TRACCIÓN N/mm ² | | 550 | |
| | | | | LÍMITE ELÁSTICO N/mm ² | | 500 | |
| | | | Y1860 S7 | RESISTENCIA ÚLTIMA A TRACCIÓN N/mm ² | | 1860 | |
| | | | | LÍMITE ELÁSTICO N/mm ² 0.1% | | 1636 | |
| ACCIONES | NORMAL | $\gamma_G=1.35$ $\gamma_Q=1.50$ | ADAPTADO A LA INSTRUCCIÓN EHE-08 | | | | |



2286/CPR/039/15
UNE EN 13225



As Antes, s/n - STA. COMBA
Telf. Oficina: 981 800 600-649 494 184
FAX: 981 882 106