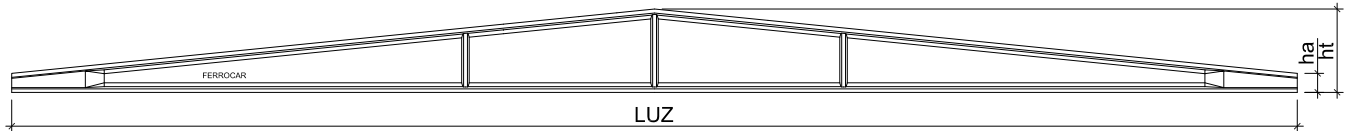
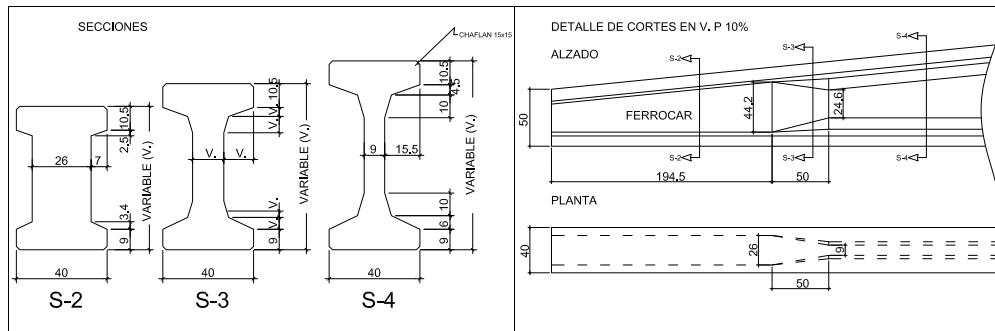


VIGA PERALTADA 10% HASTA 32.50 M



TIPO	LUZ	CARGA MAXIMA	ha	Ht	P. PROPIO EN K.G.	MU+(Kp*m)	VAC (Kp)	
DELTA 14	14.00	S/CALCULO	50	120	6325	S/CALCULO	S/CALCULO	ARMADAS
DELTA 16	16.00	S/CALCULO	50	130	7275	S/CALCULO	S/CALCULO	
DELTA 18	18.00	S/CALCULO	50	140	8325	S/CALCULO	S/CALCULO	
DELTA 20	20.00	S/CALCULO	50	150	9400	S/CALCULO	S/CALCULO	
DELTA 22	22.00	S/CALCULO	50	160	10525	S/CALCULO	S/CALCULO	
DELTA 24	24.00	S/CALCULO	50	170	11750	S/CALCULO	S/CALCULO	
DELTA 26	26.00	S/CALCULO	50	180	13000	S/CALCULO	S/CALCULO	PRETENSADAS
DELTA 28	28.00	S/CALCULO	50	190	14250	S/CALCULO	S/CALCULO	
DELTA 30	30.00	S/CALCULO	50	200	15575	S/CALCULO	S/CALCULO	
DELTA 32	32.00	S/CALCULO	50	210	16925	S/CALCULO	S/CALCULO	



CARACTERÍSTICAS TÉCNICAS Y ARMADO SEGÚN CÁLCULO

CARACTERÍSTICAS DE LOS MATERIALES

MATERIALES	HORMIGÓN					
	CONTROL		CARACTERÍSTICAS			
ELEMENTO ZONA/PLANTA	NIVEL CONTROL	COEFL. PONDE.	TIPO	CONSISTENCIA	TAMAÑO MÁX. ÁRIDO	EXPOSICIÓN AMBIENTE
V. PERALTADA	ESTADÍSTICO	$\gamma_c=1.50$	HP-40 HA-40	FLUÍDA	10mm	I / IIa
ACCIONES	NORMAL	$\gamma_G=1.35$ $\gamma_Q=1.50$	ADAPTADO A LA INSTRUCCIÓN EHE-08			
MATERIALES	ACERO					
	CONTROL		CARACTERÍSTICAS			
ELEMENTO ZONA/PLANTA	NIVEL CONTROL	COEFL. PONDE.	TIPO			
V. PERALTADA	NORMAL	$\gamma_s=1.15$	B 500 S	RESISTENCIA ÚLTIMA A TRACCIÓN N/mm ²	550	
				LÍMITE ELÁSTICO N/mm ²	500	
			Y1860 S7	RESISTENCIA ÚLTIMA A TRACCIÓN N/mm ²	1860	
				LÍMITE ELÁSTICO N/mm ² 0.1%	1636	
ACCIONES	NORMAL	$\gamma_G=1.35$ $\gamma_Q=1.50$	ADAPTADO A LA INSTRUCCIÓN EHE-08			



2286/CPR/039/15
UNE EN 13225



As Antes, s/n - STA. COMBA
Telf. Oficina: 981 800 600-649 494 184
FAX: 981 882 106