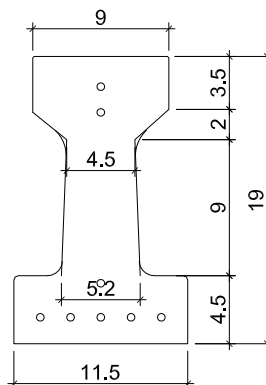


VIGUETA PRETENSADA DT-19



PESO
35 Kp/m

CARACTERÍSTICAS TÉCNICAS Y ARMADO EN FICHAS TÉCNICAS

CARACTERÍSTICAS DE LOS MATERIALES

MATERIALES	HORMIGÓN					
	CONTROL		CARACTERÍSTICAS			
ELEMENTO ZONA/PLANTA	NIVEL CONTROL	COEFI. PONDE.	TIPO	CONSISTENCIA	TAMAÑO MÁX. ÁRIDO	EXPOSICIÓN AMBIENTE
CORREAS	ESTADÍSTICO	$\gamma_c=1.50$	HP-40	PLÁSTICA	10mm	I / IIa
ACCIONES	NORMAL	$\gamma_G=1.35$ $\gamma_Q=1.50$	ADAPTADO A LA INSTRUCCIÓN EHE-08			
MATERIALES	ACERO					
	CONTROL		CARACTERÍSTICAS			
ELEMENTO ZONA/PLANTA	NIVEL CONTROL	COEFI. PONDE.	TIPO			
CORREAS	NORMAL	$\gamma_s=1.15$				
			$\gamma 1860 C$	RESISTENCIA ÚLTIMA A TRACCIÓN N/mm ²	1860	
				LÍMITE ELÁSTICO N/mm ² 0.1%	1580	
ACCIONES	NORMAL	$\gamma_G=1.35$ $\gamma_Q=1.50$	ADAPTADO A LA INSTRUCCIÓN EHE-08			



2286/CPR/039/15
UNE EN 13225



As Antes, s/n - STA. COMBA
Telf.Oficina:981 800 600-649 494 184
FAX: 981 882 106

FICHA DE CARACTERISTICAS TECNICAS
DE VIGUETA PRETENSADA SEGUN EFHE

FABRICANTE: FERROCAR, S.L.
c/ Antes s/nº
15845 SANTA COMBA (a Coruña)

MARCA: Vigueta pretensada autorresistente T 190 v-2

TÉCNICO AUTOR DE LA MEMORIA Asensio Martínez Ruiz
Ingeniero Industrial

HOJA 1 de 3

Ficha nº 07008/16/04/07

Ministerio de Vivienda
Dirección General de Arquitectura
y Política de Vivienda
Autorización de Uso adaptado a R.D. 642/2002 nº

8537-06 25 JUN. 2007

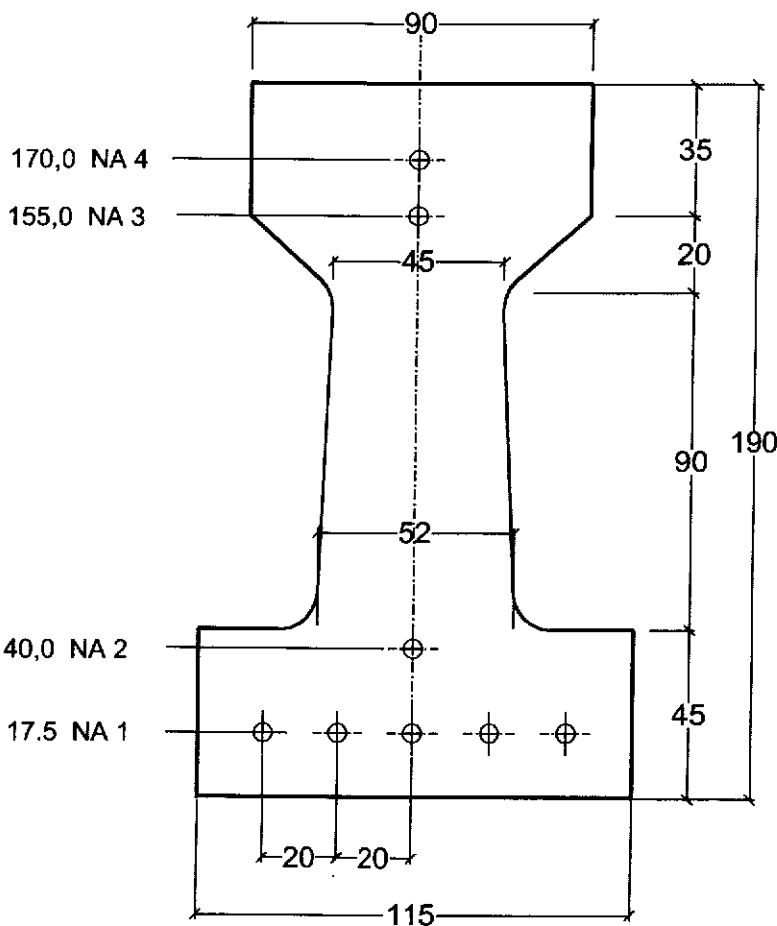
Visado El Jefe de la Sección

Fdo.: Angel Paz Martín

1. VIGUETA (cotas en mm)

T.190 v.2

Peso: 0,351 kN/m



Dimensión (mm)

SV 1	35,0	SH 1	90,0
SV 2	20,0	SH 2	90,0
SV 3	90,0	SH 3	45,0
SV 4	0,0	SH 4	52,0
SV 5	45,0	SH 5	115,0
		SH 6	115,0

H	190	NA 1	17,5
		NA 2	40,0
		NA 3	155,0
		NA 4	170,0

Recubrimientos (mm)

r-lat	17,5
r-inf	15,0
r-sup	17,5

ESCALA 1:2

2. MATERIALES

		Resistencia a compresión de proyecto		Coeficiente de seguridad	
HORMIGÓN DE VIGUETA T.190 v.2	Tipos TODOS : HP-40/P/12/I,	$f_{ck} = 40 \text{ N/mm}^2$		$\gamma_c = 1,50$	
ACERO DE PRETENSAR	Y 1860 C 4 I	$f_{yk} = 1580 \text{ N/mm}^2$	$f_{max, k} = 1860 \text{ N/mm}^2$	Alarg. rotura $\geq 3,5\%$ R= 2,0%	$\gamma_s = 1,15$
ACERO DE PRETENSAR	Y 1860 C 5 I	$f_{yk} = 1580 \text{ N/mm}^2$	$f_{max, k} = 1850 \text{ N/mm}^2$	Alarg. rotura $\geq 3,5\%$ R= 2,0%	$\gamma_s = 1,15$

FICHA DE CARACTERISTICAS TECNICAS
DE VIGUETA PRETENSADA SEGUN EFHE

FABRICANTE: FERROCAR, S.L.

c/ Antes s/nº

15845 SANTA COMBA (a Coruña)

MARCA: Vigüeta pretensada autorresistente T 190 v-2

TÉCNICO AUTOR DE LA MEMORIA Asensio Martínez Ruiz

Ingeniero Industrial

HOJA 2 de 3

Ficha nº 07008/16/04/07

Ministerio de Vivienda
Dirección General de Arquitectura
y Política de Vivienda
Autorización de Uso adaptada de la R.D. 647/2001
8537-06 25 JUN. 2007
Visado El Jefe de la Sección
Fdo.: Angel Paz Martín

3. ARMADO DE LA VIGUETA

TIPO DE VIGUETA		T-1	T-2	T-3	T-4	T-5	T-6	T-7	T-8
SITUACIÓN DE LAS ARMADURAS	NA 4	1 ø 4	1 ø 4	1 ø 4	1 ø 4	1 ø 5	1 ø 5	1 ø 5	1 ø 5
	NA 3	-	-	1 ø 4	1 ø 4	-	-	1 ø 5	1 ø 5
	NA 2	-	1 ø 4	-	1 ø 4	-	1 ø 5	-	1 ø 5
	NA 1	3 ø 4	3 ø 4	5 ø 4	5 ø 4	3 ø 5	3 ø 5	5 ø 5	5 ø 5
TENSION INICIAL (todos los niveles) (N/mm²)		1280	1280	1280	1280	1280	1280	1280	1280
(%PERDIDAS TOTALES A PLAZO INFINITO	Ar.Inf.	15,95	17,31	19,73	21,11	19,06	21,19	24,96	27,11
	Ar.Sup.	10,78	10,52	12,01	11,85	11,00	10,60	12,92	12,67
c.d.g.		14,66	15,96	17,53	18,80	17,05	19,08	21,53	23,52

4. CARACTERÍSTICAS MECÁNICAS DE LA VIGUETA AISLADA

TIPO DE VIGUETA		T-1	T-2	T-3	T-4	T-5	T-6	T-7	T-8
Módulo resistente (cm³)	Winf	637,50	643,12	660,19	665,77	657,23	665,95	692,69	701,33
	Wsup	546,02	546,54	558,82	559,31	556,36	557,11	576,20	576,87
P-e (kN-mm)		-1648	-2238	-2537	-3106	-2532	-3423	-3849	-4695
Tensión debida al pretensado N/mm²	σp.inf	7,86	10,22	13,13	15,48	12,27	15,93	20,46	24,09
	σp.sup	0,52	0,18	1,56	1,22	0,79	0,26	2,39	1,85
Momento Último (m·kN)*	Mu Positivo	8,93	10,80	12,96	14,03	12,46	14,28	15,85	16,46
	Mun Negativo	3,28	3,46	5,72	5,77	4,84	5,02	7,87	7,82
Rigidez total (MN·m²)		1,73	1,73	1,78	1,78	1,77	1,78	1,85	1,86
Cortante (kN)	Vu	11,46	11,88	13,81	14,29	13,20	13,97	16,85	17,66
Mts. de servicio positivos ** (m·kN)	Mo D	4,44	5,75	7,47	8,77	6,98	9,00	11,73	13,69
	Mo' TL	6,01	7,33	9,10	10,41	8,60	10,64	13,43	15,42
	M0.2 FC	6,68	8,01	9,79	11,11	9,29	11,34	14,16	16,15

NOTA: esfuerzos por vigüeta

FICHA DE CARACTERISTICAS TECNICAS
DE VIGUETA PRETENSADA SEGUN EFHE

FABRICANTE: FERROCAR, S.L.
c/ Antes s/nº
15845 SANTA COMBA (a Coruña)

MARCA: Vigueta pretensada autorresistente T 190 v-2

TÉCNICO AUTOR DE LA MEMORIA Asensio Martínez Ruiz
Ingeniero Industrial

HOJA 3 de 3

Ficha nº07008/16/04/07

Ministerio de Vivienda
Dirección General de Arquitectura
y Política de Vivienda

Autorización de Uso adaptado a R.D. 642/2002 nº

8537-06 25 JUN. 2007

Visado El jefe de la Sección:

Fdo.: Angel Paz Martín

NOTAS:

A efectos de EXPOSICIÓN ambiental, tanto en armado como en pretensado, atenerse a la tabla del Art. 49.2.4 de la EHE.

(*) El coeficiente de seguridad mínimo (γ_{fmin}) en EJECUCIÓN será de 1,25

(**) Mo D= Momento de descompresión de la fibra inferior de la sección.
Mo TL= Momento que produce tracción límite en la fibra inferior de la sección
Mo,2 FC= Momento para el que se produce fisura de ancho 0,2 mm.