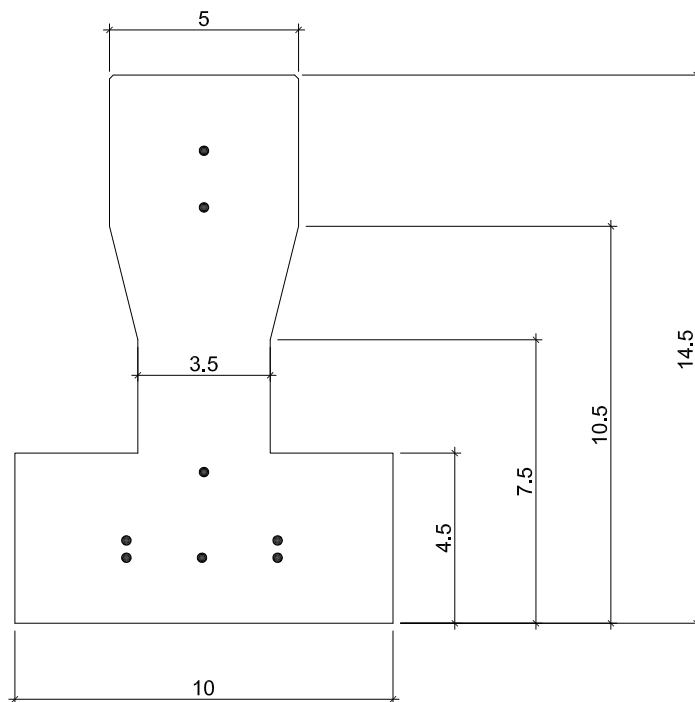


VIGUETA PRETENSADA ST-14.5



PESO

22.1 Kp/m

CARACTERÍSTICAS TÉCNICAS Y ARMADO EN FICHAS TÉCNICAS

CARACTERÍSTICAS DE LOS MATERIALES

MATERIALES	HORMIGÓN					
	CONTROL		CARACTERÍSTICAS			
ELEMENTO ZONA/PLANTA	NIVEL CONTROL	COEFI. PONDE.	TIPO	CONSISTENCIA	TAMAÑO MÁX. ÁRIDO	EXPOSICIÓN AMBIENTE
CORREAS	ESTADÍSTICO	$\gamma_c=1.50$	HP-40	PLÁSTICA	10mm	I / IIa
ACCIONES	NORMAL	$\gamma_G=1.35$ $\gamma_Q=1.50$	ADAPTADO A LA INSTRUCCIÓN EHE-08			
MATERIALES	ACERO					
	CONTROL		CARACTERÍSTICAS			
ELEMENTO ZONA/PLANTA	NIVEL CONTROL	COEFI. PONDE.	TIPO			
CORREAS	NORMAL	$\gamma_s=1.15$				
			$\gamma 1860 C$	RESISTENCIA ÚLTIMA A TRACCIÓN N/mm ²	1860	
				LÍMITE ELÁSTICO N/mm ² 0.1%	1580	
ACCIONES	NORMAL	$\gamma_G=1.35$ $\gamma_Q=1.50$	ADAPTADO A LA INSTRUCCIÓN EHE-08			



2286/CPR/039/15
UNE EN 13225



As Antes, s/n - STA. COMBA
Telf. Oficina: 981 800 600-649 494 184
FAX: 981 882 106

FICHA DE CARACTERISTICAS TECNICAS
DE VIGUETA PRETENSADA SEGUN EPHE

FABRICANTE: FERROCAR, S.L.
c/ Antes s/n°
15845 SANTA COMBA (a Coruña)

MARCA: Vigueta pretensada autorresistente T 145 v-2

TÉCNICO AUTOR DE LA MEMORIA Asensio Martínez Ruiz
Ingeniero Industrial

HOJA 1 de 3

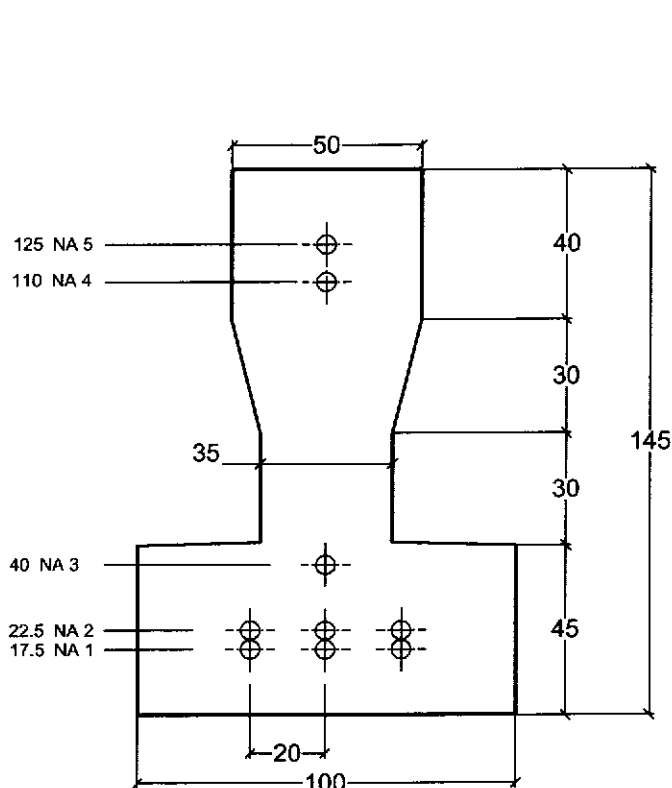
Ficha nº 07011/17/04/07

Ministerio de Vivienda
Dirección General de Arquitectura
y Política de Vivienda
Autorización de Uso adaptada a R.D. 642/2002

8503-07 28 MAYO 2007
Caduca a los cinco años
Visado El Jefe de la Sección

Fdo. Angel Paz Martín
Peso: 0,221 kN/m

1. VIGUETA (cotas en mm)
T.145 v.2



Dimensión (mm)	
SV 1	40,0
SV 2	30,0
SV 3	29,0
SV 4	1,0
SV 5	45,0
SH 1	50,0
SH 2	50,0
SH 3	35,0
SH 4	35,0
SH 5	100,0
SH 6	100,0


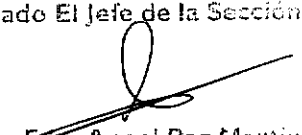
H 145		
NA 1	17,5	
NA 2	22,5	
NA 3	40,0	
NA 4	110,0	
NA 5	125,0	

Recubrimientos (mm)	
r-lat	22,5
r-inf	15,0
r-sup	17,5

ESCALA 1:2

2. MATERIALES

		Resistencia a compresión de proyecto	Coefficiente de seguridad
HORMIGÓN DE VIGUETA T.145 v.2	Tipos TODOS : HP-40/P/12/I,	$f_{ck} = 40 \text{ N/mm}^2$	$\gamma_c = 1,50$
ACERO DE PRETENSAR	Y 1860 C 4 I	$f_{yk} = 1580 \text{ N/mm}^2$ $f_{max, k} = 1860 \text{ N/mm}^2$	Alarg. rotura $\geq 3.5\%$ $R = 2,0\%$ $\gamma_s = 1.15$
ACERO DE PRETENSAR	Y 1860 C 5 I	$f_{yk} = 1580 \text{ N/mm}^2$ $f_{max, k} = 1850 \text{ N/mm}^2$	Alarg. rotura $\geq 3.5\%$ $R = 2,0\%$ $\gamma_s = 1.15$

FICHA DE CARACTERÍSTICAS TÉCNICAS DE VIGUETA PRETENSADA SEGUN EFHE		 Ministerio de Vivienda Dirección General de Arquitectura y Política de Vivienda Autorización de Uso adaptada a R.D. 642/2002: n° 8503 - 07 28 MAYO 2007 Cádiz a los cinco años Visado El Jefe de la Sección  Ángel Paz Martín
FABRICANTE: FERROCAR, S.L. c/ Antes s/n° 15845 SANTA COMBA (a Coruña)		
MARCA: Vigueta pretensada autorresistente T 145 v-2		
TÉCNICO AUTOR DE LA MEMORIA Asensio Martínez Ruiz Ingeniero Industrial		
HOJA 2 de 3	Ficha n° 011/17/04/07	

3. ARMADO DE LA VIGUETA

TIPO DE VIGUETA		T-1	T-2	T-3	T-4	T-5	T-6	T-7
SITUACIÓN DE LAS ARMADURAS	NA 5	1 ø 4	1 ø 4	1 ø 4	1 ø 4	1 ø 5	1 ø 5	1 ø 5
	NA 4	-	-	-	1 ø 4	-	-	-
	NA 3	-	-	1 ø 4	1 ø 4	-	-	1 ø 5
	NA 2	-	-	-	2 ø 4	-	-	-
	NA 1	2 ø 4	3 ø 4	3 ø 4	2 ø 4	2 ø 5	3 ø 5	3 ø 5
TENSIÓN INICIAL (todos los niveles) (N/mm²)		1280	1280	1280	1280	1280	1280	1280
(%) PERDIDAS TOTALES A	Ar. Inf.	14,99	17,63	19,20	21,34	17,57	21,69	24,13
	Ar. Sup.	13,28	12,29	12,52	16,52	14,89	13,35	13,72
PLAZO INFINITO	c.d.g.	14,42	16,30	17,86	19,96	16,68	19,61	22,05

4. CARACTERÍSTICAS MECÁNICAS DE LA VIGUETA AISLADA

TIPO DE VIGUETA		T-1	T-2	T-3	T-4	T-5	T-6	T-7
Módulo resistente (cm ³)	Winf	302,60	308,59	310,50	316,06	311,61	320,97	323,90
	Wsup	212,21	213,27	213,18	218,41	217,72	219,33	219,17
P·e (kN·mm)		-248	-766	-999	-769	-380	-1165	-1510
Tensión debida al pretensado N/mm²	σp.inf	6,37	10,43	13,25	15,77	9,93	16,25	20,62
	σp.sup	3,72	2,18	2,39	7,20	5,79	3,37	3,68
Momento Último (m·kN)*	Mu Positivo	3,85	5,12	5,66	5,68	5,04	6,17	5,92
	Mun Negativo	2,40	2,39	2,55	3,97	3,48	3,34	3,44
Rigidez total (MN·m²)		0,56	0,56	0,57	0,58	0,57	0,58	0,59
Cortante (kN)	Vu	7,36	7,90	8,23	9,67	8,57	9,40	10,01
Mts. de servicio positivos ** (m·kN)	Mo D	1,71	2,81	3,53	4,19	2,69	4,40	5,50
	Mo' TL	2,45	3,56	4,30	4,97	3,45	5,19	6,29
	M0,2 FC	2,77	3,89	4,62	5,30	3,78	5,53	6,64

NOTA: esfuerzos por vigueta

FICHA DE CARACTERISTICAS TECNICAS
DE VIGUETA PRETENSADA SEGUN EFHE

FABRICANTE: FERROCAR, S.L.
c/ Antes s/nº
15845 SANTA COMBA (a Coruña)

MARCA: Vigueta pretensada autorresistente T 145 v-2

TÉCNICO AUTOR DE LA MEMORIA Asensio Martínez Ruiz
Ingeniero Industrial

HOJA 3 de 3

Ficha nº07011/1/04/07

Ministerio de Vivienda
Dirección General de Arquitectura
y Política de Vivienda
Autorización de Uso adaptada a R.D. 642/2002: nº
8503 - 07 28 MAYO 2007
Caduca a los cinco años
Visado El Jefe de la Sección
Fdo: Angel Paz Martín

NOTAS:

A efectos de EXPOSICIÓN ambiental, tanto en armado como en pretensado, atenerse a la tabla del Art. 49.2.4 de la EHE.

(*) El coeficiente de seguridad mínimo (γ_{fmin}) en EJECUCIÓN será de 1,25

(**) $M_o D$ = Momento de descompresión de la fibra inferior de la sección.
 $M_o TL$ = Momento que produce tracción límite en la fibra inferior de la sección
 $M_{0,2 FC}$ = Momento para el que se produce fisura de ancho 0,2 mm.