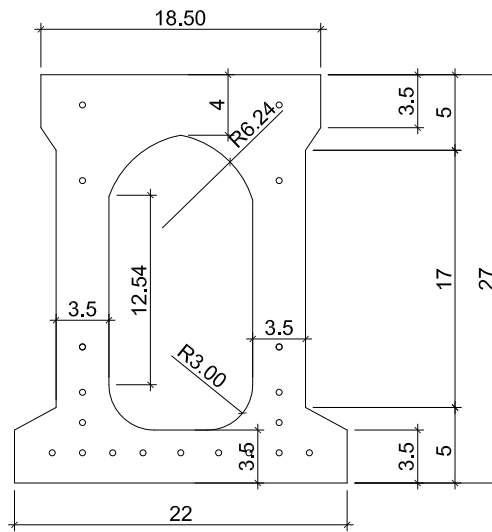


VIGUETA PRETENSADA VTF-27



PESO
78 Kp/m

CARACTERÍSTICAS TÉCNICAS Y ARMADO EN FICHAS TÉCNICAS

CARACTERÍSTICAS DE LOS MATERIALES

MATERIALES	HORMIGÓN					
	CONTROL		CARACTERÍSTICAS			
ELEMENTO ZONA/PLANTA	NIVEL CONTROL	COEFI. PONDE.	TIPO	CONSISTENCIA	TAMAÑO MÁX. ÁRIDO	EXPOSICIÓN AMBIENTE
CORREAS	ESTADÍSTICO	$\gamma_c=1.50$	HP-40	PLÁSTICA	10mm	I / IIa
ACCIONES	NORMAL	$\gamma_G=1.35$ $\gamma_Q=1.50$	ADAPTADO A LA INSTRUCCIÓN EHE-08			
MATERIALES	ACERO					
	CONTROL		CARACTERÍSTICAS			
ELEMENTO ZONA/PLANTA	NIVEL CONTROL	COEFI. PONDE.	TIPO			
CORREAS	NORMAL	$\gamma_s=1.15$				
			Y 1860 C	RESISTENCIA ÚLTIMA A TRACCIÓN N/mm ²	1860	
				LÍMITE ELÁSTICO N/mm ² 0.1%	1580	
ACCIONES	NORMAL	$\gamma_G=1.35$ $\gamma_Q=1.50$	ADAPTADO A LA INSTRUCCIÓN EHE-08			



2286/CPR/039/15
UNE EN 13225



As Antes, s/n - STA. COMBA
Telf. Oficina: 981 800 600-649 494 184
FAX: 981 882 106

FICHA DE CARACTERÍSTICAS TÉCNICAS
DE VIGUETA PRETENSADA SEGUN EFHE

FABRICANTE: FERROCAR, S.L.
c/ Antes s/nº
15845 SANTA COMBA (a Coruña)

MARCA: Vigueta tubular pretensada autorresistente T270 v-2

TÉCNICO AUTOR DE LA MEMORIA Asensio Martínez Ruiz
Ingeniero Industrial

HOJA 1 de 3

Ficha nº07009/16/04/07



Ministerio de Vivienda

Dirección General de Arquitectura
y Política de Vivienda

Autorización de Uso adaptada a R.D. 642/2002

8506-07 28 MAYO 2007

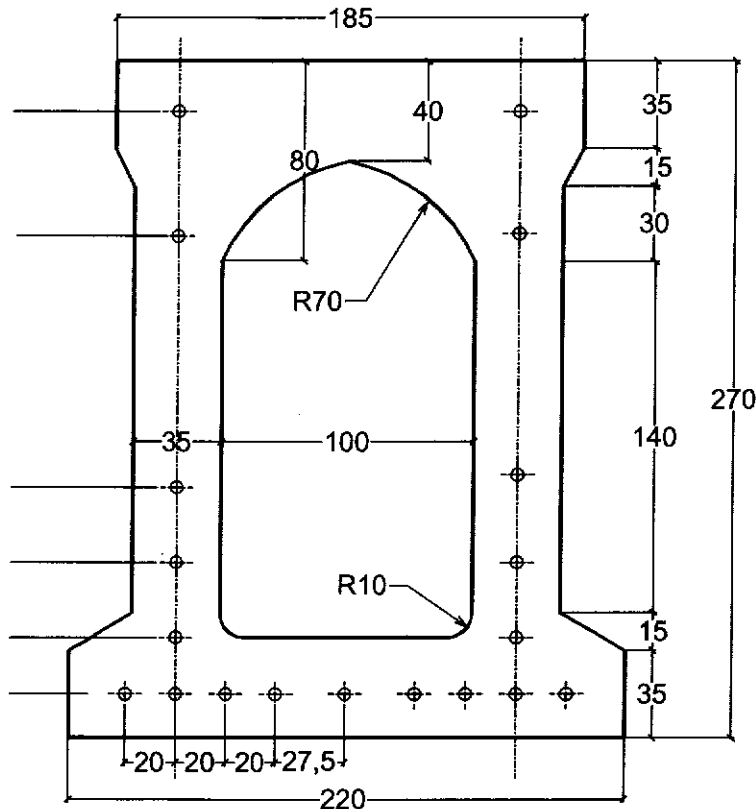
Caduca a los cinco años
Visado El Jefe de la Sección

[Signature]
D.º: Angel Paz Martín
Peso: 0,779 kN/m

1. VIGUETA (cotas en mm)

T.270 v.2

- 250,0 NA 6
- 200,0 NA 5
- 100,0 NA 4
- 70,0 NA 3
- 40,0 NA 2
- 17,5 NA 1



ESCALA 1:3

Dimensión (mm)	
SV 1	35,0 SH 1 185,0
SV 2	15,0 SH 2 185,0
SV 3	30,0 SH 3 115,0
SV 4	140,0 SH 4 70,0
SV 5	15,0 SH 5 70,0
SV 6	35,0 SH 6 220,0
	SH 7 220,0
H	270
NA 1	17,5
NA 2	40,0
NA 3	70,0
NA 4	100,0
NA 5	200,0
NA 6	250,0

Recubrimientos (mm)	
r-lat	15,0
r-inf	15,0
r-sup	17,5

2. MATERIALES

	Resistencia a compresión de proyecto	Coefficiente de seguridad
HORMIGÓN DE VIGUETA T.270 v.2	Tipos TODOS : HP-40/P/12/I, fck= 40 N/mm²	$\gamma_c = 1,50$
ACERO DE PRETENSAR Y 1860 C 4 I	f _{yk} = 1580 N/mm² f _{max, k} = 1860 N/mm² Alarg. rotura ≥ 3.5% R=2,0%	$\gamma_s = 1,50$
ACERO DE PRETENSAR Y 1860 C 5 I	f _{yk} = 1580 N/mm² f _{max, k} = 1850 N/mm² Alarg. rotura ≥ 3.5% R=2,0%	$\gamma_s = 1,15$

FICHA DE CARACTERÍSTICAS TÉCNICAS
DE VIGUETA PRETENSADA SEGUN EFHE

FABRICANTE: FERROCAR, S.L.
c/ Antes s/nº
15845 SANTA COMBA (a Coruña)

Ministerio de Vivienda
Dirección General de Arquitectura
y Política de Vivienda
Autorización de Uso adaptada a R.D. 642/2002

8506-07 28 MAYO 2007
Caduca a los cinco años
Visado El Jefe de la Sección

MARCA: Vigueta tubular pretensada autorresistente T270 v-2

TÉCNICO AUTOR DE LA MEMORIA Asensio Martínez Ruiz
Ingeniero Industrial

HOJA 2 de 3

Ficha nº 07009/16/04/07

Firma: Angel Par...

3. ARMADO DE LA VIGUETA

TIPO DE VIGUETA		T-1	T-2	T-3	T-4	T-5	T-6	T-7
SITUACIÓN DE LAS ARMADURAS	NA 6	2ø4	2ø4	2ø4	2ø4	2ø5	2ø5	2ø5
	NA 5	2ø4	2ø4	2ø4	2ø4	2ø5	2ø5	2ø5
	NA 4	2ø4	2ø4	2ø4	2ø4	2ø5	2ø5	2ø5
	NA 3	-	2ø4	2ø4	2ø4	-	2ø5	2ø5
	NA 2	2ø4	2ø4	2ø4	2ø4	2ø5	2ø5	2ø5
	NA 1	6ø4	6ø4	8ø4	9ø4	6ø5	6ø5	7ø5
TENSIÓN INICIAL (todos los niveles) (N/mm²)		1280	1280	1280	1280	1280	1280	1280
(%PERDIDAS TOTALES A PLAZO INFINITO	Ar.Inf.	18,13	19,22	21,04	21,95	22,46	24,17	25,58
	Ar.Sup.	12,76	12,87	12,41	12,17	14,09	14,27	13,91
	c.d.g.	16,60	17,64	19,12	19,90	20,08	21,70	22,84

4. CARACTERÍSTICAS MECÁNICAS DE LA VIGUETA AISLADA

TIPO DE VIGUETA		T-1	T-2	T-3	T-4	T-5	T-6	T-7
Módulo resistente (cm³)	Winf	2174,91	2188,11	2223,04	2240,48	2257,15	2277,49	2304,66
	Wsup	2026,42	2026,27	2035,37	2039,85	2071,54	2071,19	2078,10
P-e (kN-mm)		-6926	-8391	-11104	-12447	-10535	-12718	-14756
Tensión debida al pretensado N/mm²	σp.inf	11,33	13,26	15,99	17,36	17,64	20,65	22,77
	σp.sup	2,43	2,43	1,58	1,16	3,77	3,75	3,09
Momento Último (m-kN)*	Mu Positivo	38,22	42,25	47,35	49,61	49,07	51,58	53,76
	Mun Negativo	17,83	18,42	18,13	17,99	25,04	25,01	24,37
Rigidez total (MN-m²)		8,75	8,77	8,86	8,91	9,01	9,05	9,11
Cortante (kN)	Vu	26,87	27,82	29,67	30,57	32,82	34,44	35,83
Mts. de servicio positivos ** (m-kN)	Mo D	21,42	24,99	30,16	32,73	33,46	38,85	42,83
	Mo' TL	26,77	30,36	35,62	38,24	39,00	44,45	48,49
	Mo.2 FC	29,06	32,66	37,96	40,59	41,38	46,84	50,92

NOTA: esfuerzos por vigueta

FICHA DE CARACTERISTICAS TECNICAS
DE VIGUETA PRETENSADA SEGUN EFHE

FABRICANTE: FERROCAR, S.L.
c/ Antes s/nº
15845 SANTA COMBA (a Coruña)

MARCA: Vigueta tubular pretensada autorresistente T270 v-2

TÉCNICO AUTOR DE LA MEMORIA Asensio Martínez Ruiz
Ingeniero Industrial

HOJA 3 de 3

Ficha nº07009/16/04/07



Ministerio de Vivienda

Dirección General de Arquitectura
y Política de Vivienda

Autorización de Uso adaptada a R.D. 642/2002: nº

8506 - 07 28 MAYO 2007

Caduca a los cinco años
Visado El Jefe de la Sección

Fdo. Angel Paz Martín

NOTAS:

A efectos de EXPOSICIÓN ambiental, tanto en armado como en pretensado, atenerse a la tabla del Art. 49.2.4 de la EHE.

(*) El coeficiente de seguridad mínimo (γ_{fmin}) en EJECUCIÓN será de 1,25

(**) Mo D= Momento de descompresión de la fibra inferior de la sección.
Mo TL= Momento que produce tracción límite en la fibra inferior de la sección
Mo,2 FC= Momento para el que se produce fisura de ancho 0,2 mm.