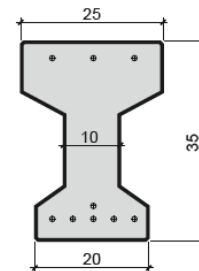


Las vigas doble T se utilizan tanto en edificación, para cubiertas y forjados de cargas ligeras, como en obra civil para diferentes soluciones. En nuestras instalaciones podemos fabricar desde DT-25 hasta DT-260.

# DT-35

Peso: 140 kg/m



**TABLA DE LUCES MÁXIMAS ENTRE EJES DE CARGADERO DT-35**

TRAMOS DE CORREAS (m)	SOBRECARGA DE NIEVE (kN/m <sup>2</sup> ) FIBROCEMENTO							SOBRECARGA DE NIEVE (kN/m <sup>2</sup> ) FIBROCEMENTO + TEJA						
	0.40	0.50	0.60	0.70	0.90	1.00	1.20	0.40	0.50	0.60	0.70	0.90	1.00	1.20
	1.00	12.00	12.00	12.00	12.00	12.00	12.00	12.00	12.00	12.00	12.00	12.00	12.00	12.00
2.00	12.00	12.00	12.00	12.00	12.00	11.90	11.60	11.65	11.50	11.35	11.25	11.00	10.85	10.60
3.00	12.00	11.80	11.60	11.40	11.00	10.80	10.30	10.55	10.40	10.25	10.10	9.85	9.65	9.25
4.00	11.30	11.00	10.80	10.60	10.00	9.70	9.20	9.75	9.60	9.45	9.20	8.80	8.60	8.25
5.00	10.70	10.40	10.15	9.80	9.15	8.90	8.40	9.20	8.90	8.65	8.40	8.00	7.80	7.50
6.00	10.20	9.85	9.45	9.10	8.50	8.25	7.80	8.50	8.25	8.00	7.80	7.40	7.20	6.90
7.00	9.75	9.30	9.30	8.55	7.95	7.70	7.25	7.95	7.70	7.50	7.25	6.90	6.75	6.45
8.00	9.20	8.80	8.40	8.05	7.50	7.25	6.85	7.50	7.25	7.05	6.85	6.50	6.35	6.05

# DT-45

Peso: 215 kg/m

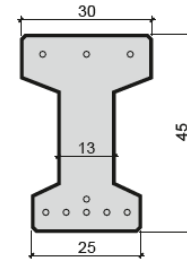


TABLA DE LUCES MÁXIMAS ENTRE EJES DE CARGADERO DT-45

TRAMOS DE CORREAS (m)	SOBRECARGA DE NIEVE (kN/m <sup>2</sup> ) FIBROCEMENTO							SOBRECARGA DE NIEVE (kN/m <sup>2</sup> ) FIBROCEMENTO + TEJA						
	0.40	0.50	0.60	0.70	0.90	1.00	1.20	0.40	0.50	0.60	0.70	0.90	1.00	1.20
	1.00	15.00	15.00	15.00	15.00	15.00	15.00	15.00	15.00	15.00	15.00	15.00	15.00	15.00
2.00	15.00	15.00	15.00	15.00	15.00	15.00	15.00	15.35	15.00	15.00	14.80	14.50	14.40	14.10
3.00	15.00	15.00	15.00	15.00	15.55	14.30	13.70	14.00	13.85	13.65	13.50	13.15	12.90	12.45
4.00	14.90	14.60	14.30	14.00	13.30	13.00	12.30	13.10	12.90	12.60	12.30	11.80	11.60	11.10
5.00	14.20	13.90	13.50	13.00	12.30	11.90	11.30	12.30	11.90	11.60	11.30	10.80	10.60	10.10
6.00	13.60	13.10	12.60	12.20	11.40	11.10	10.50	11.45	11.10	10.80	10.50	10.00	9.85	9.45
7.00	13.00	12.40	11.90	11.50	10.80	10.50	9.90	11.25	10.50	10.10	9.90	9.45	9.20	8.85
8.00	12.35	11.80	11.30	10.90	10.20	9.90	9.35	10.20	9.90	9.65	9.35	8.90	8.70	8.35

# DT-60

Peso: 338 kg/m

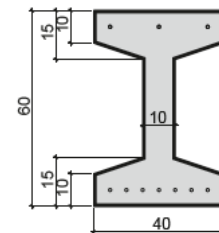


TABLA DE LUCES MÁXIMAS ENTRE EJES DE CARGADERO DT-60

TRAMOS DE CORREAS (m)	SOBRECARGA DE NIEVE (kN/m <sup>2</sup> ) FIBROCEMENTO							SOBRECARGA DE NIEVE (kN/m <sup>2</sup> ) FIBROCEMENTO + TEJA						
	0.40	0.50	0.60	0.70	0.90	1.00	1.20	0.40	0.50	0.60	0.70	0.90	1.00	1.20
	1.00	20.00	20.00	20.00	20.00	20.00	20.00	20.00	20.00	20.00	20.00	20.00	20.00	20.00
2.00	20.00	20.00	20.00	20.00	20.00	20.00	20.00	20.00	20.00	20.00	20.00	19.85	19.70	19.70
3.00	20.00	20.00	20.00	20.00	20.00	19.90	19.45	19.55	19.35	19.15	18.90	18.55	18.20	18.00
4.00	20.00	20.00	19.90	19.60	19.05	18.75	18.30	18.40	18.15	17.95	17.75	17.35	18.35	16.80
5.00	19.75	19.40	19.05	18.70	18.10	17.85	17.35	17.45	17.25	17.00	16.80	16.40	16.22	15.80
6.00	19.05	18.65	18.30	17.95	17.35	17.00	16.43	16.85	16.45	16.25	16.00	15.65	15.40	14.80
7.00	18.40	18.00	17.65	17.30	16.70	16.30	15.50	16.05	15.80	15.60	15.35	15.00	14.50	13.90
8.00	17.85	17.45	17.10	16.75	16.15	15.50	14.70	15.50	15.25	15.05	14.70	14.05	13.75	13.20

Los valores reflejados en dichas tablas se corresponden a precálculos genéricos para la zona 1. Para más información o secciones superiores contacte con nuestra Oficina Técnica.