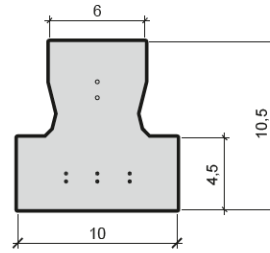


Las viguetas, como elementos individuales se utilizan como correas en las cubiertas de edificios industriales. Se fabrican en función de las cargas típicas a soportar en una cubierta y las separaciones entre piezas.

ST-10

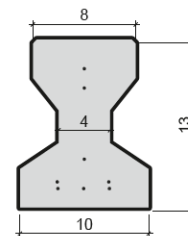
Peso: 18 kg/m



SOBRECARGA DE NIEVE (kN/m ²)	FIBROCEMENTO O PANEL SANDWICH		FIBROCEMENTO+ TEJA	
	INTEREJE 1.35 m.	INTEREJE 1.10 m.	INTEREJE 1.35 m.	INTEREJE 1.10 m.
0,40	4.10	4.30	3.30	3.50
0,50	3.95	4.15	3.25	3.45
0,60	3.80	4.00	3.20	3.40
0,70	3.70	3.90	3.15	3.30.
0,90	3.50	3.70	3.05	3.20
1,00	3.40	3.60	2.95	3.15
1,20	3.20	3.45	2.80	3.05

DT-13

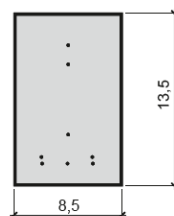
Peso: 22 kg/m



SOBRECARGA DE NIEVE (kN/m ²)	FIBROCEMENTO O PANEL SANDWICH		FIBROCEMENTO + TEJA	
	INTEREJE 1.35 m.	INTEREJE 1.10 m.	INTEREJE 1.35 m.	INTEREJE 1.10 m.
0,40	5.15	5.45	4.15	4.40
0,50	5.00	5.25	4.10	4.35
0,60	4.80	5.05	4.00	4.25
0,70	4.65	4.95	3.95	4.20
0,90	4.40	4.65	3.70	4.05
1,00	4.20	4.55	3.60	3.95
1,20	3.95	4.30	3.45	3.75

T-13,5

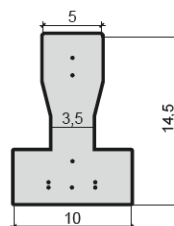
Peso: 24 kg/m



SOBRECARGA DE NIEVE (kN/m ²)	FIBROCEMENTO O PANEL SANDWICH		FIBROCEMENTO + TEJA	
	INTEREJE 1.35 m.	INTEREJE 1.10 m.	INTEREJE 1.35 m.	INTEREJE 1.10 m.
0,40	5.50	5.75	4.40	4.65
0,50	5.10	5.35	4.15	4.50
0,60	4.90	5.20	4.00	4.35
0,70	4.65	5.00	3.90	4.20
0,90	4.30	4.65	3.65	4.00
1,00	4.10	4.50	3.55	3.90
1,20	3.90	4.20	3.40	3.70

ST-15

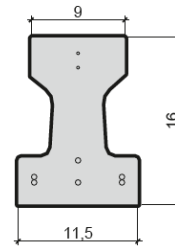
Peso: 22 kg/m



SOBRECARGA DE NIEVE (kN/m ²)	FIBROCEMENTO O PANEL SANDWICH		FIBROCEMENTO + TEJA	
	INTEREJE 1.35 m.	INTEREJE 1.10 m.	INTEREJE 1.35 m.	INTEREJE 1.10 m.
0,40	5.39	5.65	4.35	4.60
0,50	5.20	5.45	4.25	4.50
0,60	5.00	5.30	4.20	4.45
0,70	4.85	5.10	4.10	4.35
0,90	4.60	4.90	4.00	4.20
1,00	4.50	4.75	3.90	4.15
1,20	4.30	4.55	3.80	4.05

DT-16

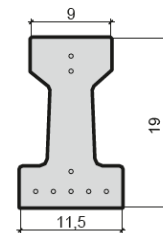
Peso: 29 kg/m



SOBRECARGA DE NIEVE (kN/m ²)	FIBROCEMENTO O PANEL SANDWICH		FIBROCEMENTO+ TEJA	
	INTEREJE 1.35 m.	INTEREJE 1.10 m.	INTEREJE 1.35 m.	INTEREJE 1.10 m.
0,40	6.20	6.60	4.90	5.30
0,50	5.80	6.25	4.70	5.10
0,60	5.55	6.00	4.55	4.95
0,70	5.30	5.70	4.40	4.80
0,90	4.90	5.30	4.20	4.55
1,00	4.70	5.10	4.05	4.40
1,20	4.40	4.80	3.90	4.20

DT-19

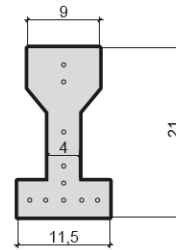
Peso: 32 kg/m



SOBRECARGA DE NIEVE (kN/m ²)	FIBROCEMENTO O PANEL SANDWICH		FIBROCEMENTO+ TEJA	
	INTEREJE 1.35 m.	INTEREJE 1.10 m.	INTEREJE 1.35 m.	INTEREJE 1.10 m.
0,40	7.45	7.80	6.10	6.45
0,50	7.20	7.55	6.00	6.35
0,60	7.00	7.35	5.90	6.25
0,70	6.80	7.15	5.80	6.15
0,90	6.45	6.80	5.60	5.95
1,00	6.30	6.65	5.55	5.85
1,20	6.05	6.40	5.40	5.70

DT-21

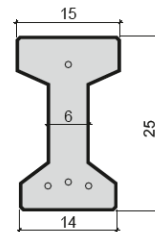
Peso: 32 kg/m



SOBRECARGA DE NIEVE (kN/m ²)	FIBROCEMENTO Ó PANEL SANDWICH		FIBROCEMENTO+ TEJA	
	INTEREJE 1.35 m.	INTEREJE 1.10 m.	INTEREJE 1.35 m.	INTEREJE 1.10 m.
0,40	8.25	8.65	6.80	7.15
0,50	8.00	8.35	6.65	7.05
0,60	7.75	8.15	6.55	6.95
0,70	7.55	7.90	6.45	6.80
0,90	7.15	7.55	6.25	6.60
1,00	7.00	7.40	6.15	6.50
1,20	6.75	7.10	6.00	6.35

DT-25

Peso: 54 kg/m



SOBRECARGA DE NIEVE (kN/m ²)	FIBROCEMENTO O PANEL SANDWICH		FIBROCEMENTO+ TEJA	
	INTEREJE 1.35 m.	INTEREJE 1.10 m.	INTEREJE 1.35 m.	INTEREJE 1.10 m.
0,40	10.65	11.00	8.90	9.35
0,50	10.05	10.45	8.60	9.00
0,60	9.80	10.20	8.45	8.90
0,70	9.55	10.00	8.35	8.75
0,90	9.15	9.60	8.10	8.50
1,00	9.00	9.40	8.00	8.40
1,20	8.65	9.10	7.80	8.20