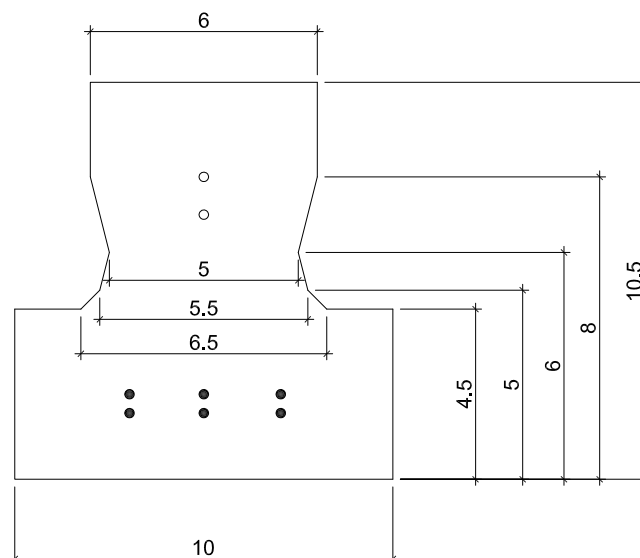


VIGUETA PRETENSADA ST-10



PESO
19.8 Kp/m

CARACTERÍSTICAS TÉCNICAS Y ARMADO EN FICHAS TÉCNICAS

CARACTERÍSTICAS DE LOS MATERIALES

CARACTERÍSTICAS DE LOS MATERIALES						
MATERIALES	HORMIGÓN					
	CONTROL		CARACTERÍSTICAS			
ELEMENTO ZONA/PLANTA	NIVEL CONTROL	COEFL. PONDE.	TIPO	CONSISTENCIA	TAMAÑO MÁX. ÁRIDO	EXPOSICIÓN AMBIENTE
CORREAS	ESTADÍSTICO	$\gamma_c=1.50$	HP-40	PLÁSTICA	10mm	I / IIa
ACCIONES	NORMAL	$\gamma_G=1.35$ $\gamma_Q=1.50$	ADAPTADO A LA INSTRUCCIÓN EHE-08			
MATERIALES	ACERO					
	CONTROL		CARACTERÍSTICAS			
ELEMENTO ZONA/PLANTA	NIVEL CONTROL	COEFL. PONDE.	TIPO			
CORREAS	NORMAL	$\gamma_s=1.15$				
			$\gamma 1860 C$	RESISTENCIA ÚLTIMA A TRACCIÓN N/mm ²	1860	
				LÍMITE ELÁSTICO N/mm ² 0.1%	1580	
ACCIONES	NORMAL	$\gamma_G=1.35$ $\gamma_Q=1.50$	ADAPTADO A LA INSTRUCCIÓN EHE-08			



2286/CPR/039/15
UNE EN 13225



As Antes, s/n - STA. COMBA
Telf. Oficina: 981 800 600-649 494 184
FAX: 981 882 106

FICHA DE CARACTERISTICAS TECNICAS
DE VIGUETA PRETENSADA SEGUN EFHE

FABRICANTE: FERROCAR, S.L.
c/ Antes s/nº
15845 SANTA COMBA (a Coruña)

Ministerio de Vivienda
Dirección General de Arquitectura
y Política de Vivienda
Autorización de Uso adaptada a R.D. 647/2002: nº

8500-07 28 MAYO 2007
Caduca a los cinco años
Visado El Jefe de la Sección

MARCA: Vigueta pretensada autorresistente T105 v-2

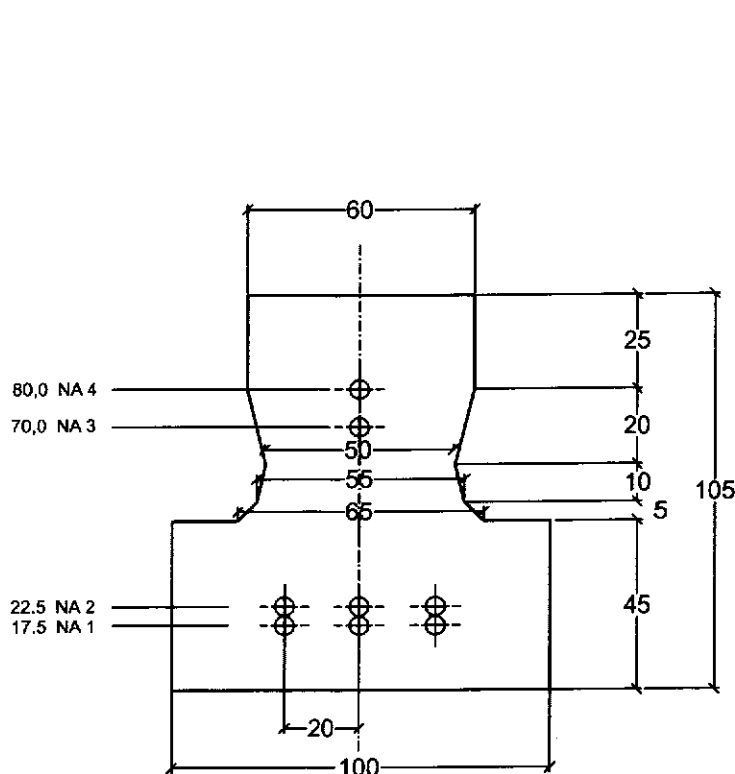
TÉCNICO AUTOR DE LA MEMORIA Asensio Martínez Ruiz
Ingeniero Industrial

HOJA 1 de 3

Ficha nº07006/16/04/05

Edo: Angel Paz Martín
Peso: 0,198 kN/m

1. VIGUETA (cotas en mm)
T.105 v.2



ESCALA 1:2

Dimensión (mm)	
SV 1	25,0
SV 2	20,0
SV 3	10,0
SV 4	5,0
SV 5	0,0
SV 6	45,0
SH 1	60,0
SH 2	60,0
SH 3	50,0
SH 4	55,0
SH 5	65,0
SH 6	100,0
SH 7	100,0

H	105	NA 1	17,5
		NA 2	22,5
		NA 3	70,0
		NA 4	80,0

Recubrimientos (mm)	
r-lat	20,0
r-inf	15,0
r-sup	17,5

2. MATERIALES

		Resistencia a compresión de proyecto	Coefficiente de seguridad
HORMIGÓN DE VIGUETA T.105 v.2	Tipos TODOS : HP-40/P/12/I,	f _{ck} = 40 N/mm ²	γ _c = 1,50
ACERO DE PRETENSAR	Y 1860 C 4 I	f _{yk} = 1580 N/mm ² f _{max, k} = 1860 N/mm ²	Alarg. rotura >= 3.5% R= 2,0% γ _s = 1,15
ACERO DE PRETENSAR	Y 1860 C 5 I	f _{yk} = 1580 N/mm ² f _{max, k} = 1860 N/mm ²	Alarg. rotura >= 3.5% R= 2,0% γ _s = 1,15

FICHA DE CARACTERÍSTICAS TÉCNICAS
DE VIGUETA PRETENSADA SEGUN EFHE

FABRICANTE: FERROCAR, S.L.

c/ Antes s/nº

15845 SANTA COMBA (a Coruña)

MARCA: Vigueta pretensada autorresistente T105 v-2

TÉCNICO AUTOR DE LA MEMORIA Asensio Martínez Ruiz

Ingeniero Industrial

HOJA 2 de 3

Ficha nº07006/16/04/05



Ministerio de Vivienda

Dirección General de Arquitectura
y Política de Vivienda

Autorización de Uso adaptada a R.D. 642/2002

8500-07 28 MAYO 2005

Caduca a los cinco años

Visado El Jefe de la Sección

Edo. Angel Paz Martín

3. ARMADO DE LA VIGUETA

TIPO DE VIGUETA		T-1	T-2	T-3	T-4	T-5	T-6
SITUACIÓN DE LAS ARMADURAS	NA 4	1 ø 4	1 ø 4	1 ø 4	1 ø 4	1 ø 5	1 ø 5
	NA 3	-	-	-	1 ø 4	-	-
	NA 2	-	-	1 ø 4	2 ø 4	-	-
	NA 1	2 ø 4	3 ø 4	3 ø 4	3 ø 4	2 ø 5	3 ø 5
TENSION INICIAL (todos los niveles) (N/mm²)		1280	1280	1280	1280	1280	1280
(%)PERDIDAS	Ar.Inf.	15,87	18,66	21,03	23,85	18,94	23,29
TOTALES A	Ar.Sup.	13,36	12,89	12,76	16,54	15,03	14,30
PLAZO INFINITO	c.d.g.	15,03	17,22	19,38	21,76	17,64	21,05

4. CARACTERÍSTICAS MECÁNICAS DE LA VIGUETA AISLADA

TIPO DE VIGUETA		T-1	T-2	T-3	T-4	T-5	T-6
Módulo resistente (cm ³)	Winf	168,40	171,71	174,10	176,81	172,85	177,99
	Wsup	127,20	127,83	128,12	130,34	129,78	130,74
P-e (kN-mm)		-264	-601	-869	-828	-404	-912
Tensión debida al pretensado N/mm²	σp.inf	7,97	12,63	16,78	20,49	12,43	19,67
	σp.sup	3,16	1,55	0,58	4,65	4,91	2,38
Momento Último (m-kN)*	Mu Positivo	2,57	3,31	3,73	3,78	3,25	3,90
	Mun Negativo	1,52	1,51	1,51	2,20	2,06	1,97
Rigidez total (MN-m²)		0,24	0,24	0,24	0,24	0,24	0,24
Cortante (kN)	Vu	8,02	8,66	9,22	10,75	9,32	10,31
Mts. de servicio positivos ** (m-kN)	Mo D	1,19	1,88	2,47	2,99	1,85	2,91
	Mo' TL	1,60	2,30	2,90	3,43	2,27	3,35
	M0.2 FC	1,78	2,48	3,08	3,61	2,46	3,54

NOTA: esfuerzos por vigueta

FICHA DE CARACTERISTICAS TECNICAS
DE VIGUETA PRETENSADA SEGUN EFHE

FABRICANTE: FERROCAR, S.L.
c/ Antes s/nº
15845 SANTA COMBA (a Coruña)

MARCA: Vigüeta pretensada autorresistente T105 v-2

TÉCNICO AUTOR DE LA MEMORIA Asensio Martínez Ruiz
Ingeniero Industrial

HOJA 3 de 3

Ficha nº07006/16/04/05



Ministerio de Vivienda

Dirección General de Arquitectura
y Política de Vivienda

Autorización de Uso adaptada a R.D. 642/2002

8500-07 28 MAYO 2007
Caduca a los cinco años

Visado El jefe de la Sección

Asensio Martínez Ruiz

NOTAS:

A efectos de EXPOSICIÓN ambiental, tanto en armado como en pretensado, atenderse a la tabla del Art. 49.2.4 de la EHE.

(*) El coeficiente de seguridad mínimo (γ_{fmin}) en EJECUCIÓN será de 1,25

(**) $M_o D$ = Momento de descompresión de la fibra inferior de la sección.

$M_o TL$ = Momento que produce tracción límite en la fibra inferior de la sección

$M_{0,2 FC}$ = Momento para el que se produce fisura de ancho 0,2 mm.